



„БДЖ – ТОВАРНИ ПРЕВОЗИ“ ЕООД
ЦЕНТРАЛНО УПРАВЛЕНИЕ

ул. „Иван Вазов“ № 3, гр.София 1080
тел. +359 2 932 45 05
факс: +359 2 987 79 83

www.bdcargo.bdg
e-mail: bdcargo@bdcargo.bg

ОДОБРЯВАМ:

Приложение 1

инж. Венцислав Славков

Директор на дирекция „Ремонт на локомотиви и товарни вагони“

ТЕХНИЧЕСКА СПЕЦИФИКАЦИЯ

за доставка на уплътнителни пръстени за въздухоспирателен кран и съединителен ръкав
за нуждите на вагоноремонтните цехове към "БДЖ - Товарни превози" ЕООД
по обособена позиция № 1

1. Видове и количества

№ по ред	Наименование	Чертежен №	Каталожен №	Марка	Необходимо количество
1	Пръстен уплътнителен ШГ - 45	Приложение 1.1.		бр.	1450
2	Пръстен уплътнителен ШГ - 50 каталожен номер KNORR 23430/1 на KNORR BREMSE	Приложение 1.1	KNORR 23430/1 - Ø27xØ50x7,5 mm на KNORR BREMSE (SZIM 593-6028)	бр.	1000
3	Пръстен уплътнителен каталожен номер KNORR 4A84799 на KNORR BREMSE	Приложение 1.1	KNORR 4A84799 на KNORR BREMSE (SZIM 593-5034)	бр.	1220

2. Технически изисквания

2.1. Конструкция.

Формата и размерите на уплътнителните пръстени по т.1 трябва да отговарят на посочените в чертежите, съгласно Приложение 1.1.

2.2. Специфични технически изисквания.

2.2.1. Поз.1 да се изработи от маслоустойчива гума с твърдост по Шор 65±5.

2.2.2. Поз.2 да се изработи от маслоустойчива гума с твърдост по Шор 70±5.

2.2.3. Поз.3 да се изработи от полимер с твърдост по Шор 90.

2.2.4. По работната повърхност не се допускат грапавини, пукнатини, вдлъбнатини (освен посочените в конфигурацията на детайла), шупли и чужди включения. Ръбовете трябва да

бъдат чисти. Не се допуска обработка за прикриване и поправяне на дефекти от посочените типове.

2.3. Маркировка – нанася се върху неработните повърхности, където това позволява, в процеса на вулканизацията и съдържа:

- знак на производителя;
- каталожен номер;
- месец и година на производство (последните две цифри).

3. Необходими технически документи, които кандидатите за изпълнение на поръчката трябва да представят при доставка на изделията:

- представяне на сертификат (удостоверение) за качество на производителя с оригинален подпис и печат.
- представяне на декларация за съответствие на предлаганите изделия с изискванията на настоящата ТС, издадена от производителя, съгласно приложения образец.

4. Партидност и срок на доставка.

4.1. Доставката да се извърши на две партиди по равни количества.

4.2. Доставката на първата партида да се извърши в срок до 30 (тридесет) дни от датата на сключване на договора.

4.3. Доставката на втората партида да се извърши в срок от 60 (шестдесет) до 90 (деветдесет) дни от датата на сключване на договора.

5. Опаковка.

Уплътнителните пръстени се доставят опаковани в опаковка на производителя, съответстваща на този вид изделия, предпазваща ги от повреди при транспортирането им. Всяка опаковка да е обозначена с етикет със знака на производителя и да съдържа описание на доставяните уплътнителни пръстени (вид, количества), съответстващо на документацията (спецификацията) към договора за доставка.

6. Място на доставка.

6.1. Склад на ЦРЕТСВ - Подуяне, Адрес: гр. София, ул. "Майчина слава" № 2

7. Гаранционен срок.

7.1. Уплътнителните пръстени от коя да е партида трябва да са произведени не по-рано от 3 (три) месеца преди датата на доставката.

7.2. Гаранционният срок е не по-малко от 24 месеца от датата на доставката.

Приложения: Чертежи съгласно Приложение 1.1 – 3 л.

Съгласувано с:

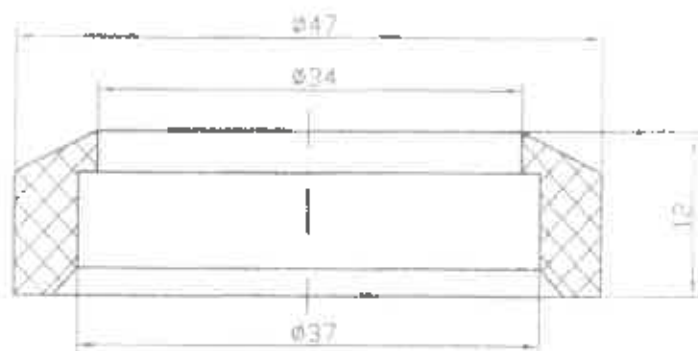
..... инж. Светослав Иванов
Ръководител отдел „Ремонт на товарни вагони“

Изготвил:

..... инж. Мария Каменова
Гл. експерт безразрушителен контрол

" " " " " 01, 01 " 03 "

Приложение 1



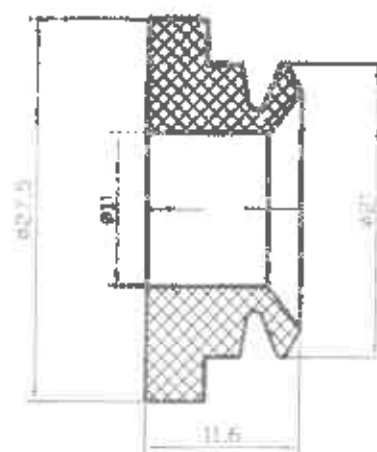
Техн. условия
1. Твърдост по Шор 65±5

					Масло 2:1	Масло		Гума маслостойчива
					Лист			
							Пръстен уплътнителен	
							ШГ 45	
Имен.	Оформ.	Параметри	Датум					
Ръковод.								
Проект.								
Материал.								



Твърдост по Шор 70 ± 5 .

					Масло	Масло		Гума маслоустойчева	
					2:1				
					Лист		Уплътнителен пръстен		
Мат.	Група	Размер	Дата						
Рис.									
П-м.									
Корект.									



Твърдост по Шор 90

				Масштаб: 1:1	Материал: 	Полимер	
				Лист:	Уплътнителен пръстен		
Изв.	Ориг.	Подпис:	Дата:				
Увед.							
Пров.							